

WYDZIAŁ AGROBIOINŻYNIERII				
KARTA PROCEDURY			Nr procedury	WA-K3
WERYFIKACJA OSIĄGNIĘCIA ZAKŁADANYCH EFEKTÓW KSZTAŁCENIA			Strona 1	Stron 11
			Wydanie	I
			Data wydania	
	Zespół	Stanowisko/ imię i nazwisko	Data	Podpis
Opracował	Wydziałowy Zespół ds. Wdrożenia Procedur			
Sprawdził	Wydziałowa Komisja ds. Zapewnienia Jakości Kształcenia			
Zatwierdził	Rada Wydziału Agrobiotechnologii	Dziekan/ Prof. dr hab. Krzysztof Kowalczyk		

ZAWARTOŚĆ KARTY PROCEDURY	
1.	Cel procedury
2.	Zakres procedury
3.	Kompetencje i odpowiedzialności
4.	Definicje
5.	Postanowienia ogólne
6.	Tryb postępowania
7.	Graficzny opis procedury
8.	Załączniki
9.	Dokumenty związane

1. Cel procedury

Celem procedury jest ujednolicenie sposobu weryfikowania osiągnięcia efektów kształcenia przez studentów w zakresie wiedzy, umiejętności i kompetencji społecznych na Wydziale Agrobiotechnologii Uniwersytetu Przyrodniczego w Lublinie, zgodnie z § 11 Rozporządzenia Ministra Nauki i Szkolnictwa Wyższego z dnia 3 października 2014 r. w sprawie prowadzenia studiów na określonym kierunku i poziomie kształcenia (Dz. U. poz. 1370).

WERYFIKACJI OSIĄGNIĘCIA ZAKŁADANYCH EFEKTÓW KSZTAŁCENIA**2. Zakres procedury**

Zakres procedury obejmuje weryfikację osiągnięcia zakładanych efektów kształcenia, sposób oceny osiągnięcia efektów kształcenia oraz ich dokumentowania. Procedura obowiązuje na wszystkich kierunkach, poziomach i profilach studiów I oraz II stopnia prowadzonych na Wydziale Agrobioinżynierii, Uniwersytetu Przyrodniczego w Lublinie. Procedura obejmuje wszystkich nauczycieli akademickich prowadzących zajęcia dydaktyczne, niezależnie od rodzaju zatrudnienia i formy prowadzonych zajęć, pracowników administracyjnych dziekanatu oraz wszystkich studentów.

3. Kompetencje i odpowiedzialności

1. Osoby odpowiedzialne za wykonanie działań objętych procedurą:

- a) dziekan odpowiada za: nadzór nad realizacją niniejszej procedury oraz nadzór nad procesem kształcenia realizowanym na Wydziale Agrobioinżynierii i zapewnieniem kadry dydaktycznej mającej odpowiednie kompetencje do realizacji określonych efektów kształcenia, a także jest odpowiedzialny za złożenie sprawozdania z osiągniętych efektów kształcenia
- b) prodziekan ds. dydaktycznych i studenckich danego kierunku studiów odpowiada za nadzór nad realizacją określonych efektów kształcenia dla danego kierunku i poziomu studiów
- c) Rada Programowa Kierunku Studiów odpowiada za nadzór nad weryfikacją efektów kształcenia na danym kierunku i poziomie studiów przez osoby odpowiedzialne za moduł i realizujące zajęcia oraz wprowadzaniem do programów kształcenia zmian proponowanych przez prowadzących zajęcia dydaktyczne w procesie weryfikacji i harmonizacji efektów kształcenia na danym kierunku i poziomie studiów. Ponadto jest odpowiedzialna za przygotowanie raportu z weryfikacji osiągniętych efektów kształcenia
- d) kierownik jednostki (instytutu, katedry lub zakładu) odpowiada za: nadzór nad właściwą realizacją zajęć dydaktycznych zaplanowanych w modułach w jednostce przez podległych pracowników

WERYFIKACJI OSIĄGNIĘCIA ZAKŁADANYCH EFEKTÓW KSZTAŁCENIA

- e) osoba odpowiedzialna za moduł – odpowiada za: realizację treści kształcenia niezbędnych dla uzyskania przez studentów zamierzonych efektów kształcenia, weryfikację efektów kształcenia oraz rozpoznanie przyczyn nieosiągnięcia zamierzonych efektów kształcenia
- f) prowadzący zajęcia dydaktyczne (nauczyciele akademicy) odpowiedzialni są za: realizację treści kształcenia niezbędnych dla uzyskania przez studentów zamierzonych efektów kształcenia oraz rozpoznanie przyczyn nieosiągnięcia zamierzonych efektów kształcenia przez studentów
- g) Wydziałowa Komisja ds. Jakości Kształcenia odpowiada za podsumowanie wyników weryfikacji osiągnięcia zakładanych efektów kształcenia odrębnie dla każdego kierunku studiów oraz umieszczenie wniosków w raporcie dotyczącym osiągania efektów kształcenia na kierunkach studiów I i II stopnia realizowanych na Wydziale Agrobiżynierii
- h) Rada Wydziału zapoznaje się z raportem opracowanym przez dziekana dotyczącym osiągania efektów kształcenia na kierunkach studiów I i II stopnia realizowanych na Wydziale Agrobiżynierii
- i) studenci odpowiedzialni są za rzetelne wypełnienie ankiet dotyczących osiągania efektów kształcenia oraz konsekwentne i rzetelne zdobywanie wiedzy na zajęciach dydaktycznych i praktykach objętych programem i planem studiów

4. Definicje

- a) Efekty kształcenia to zasób wiedzy, umiejętności i kompetencji społecznych uzyskanych w procesie kształcenia przez osobę uczącą się. (art. 2.1. pkt. 18 c Ustawy prawo o szkolnictwie wyższym).
- b) Weryfikacja to potwierdzenie, przez przedstawienie dowodu obiektywnego, że zostały spełnione wyspecyfikowane wymagania.

5. Postanowienia ogólne

1. Weryfikacja efektów kształcenia na Wydziale Agrobiżynierii Uniwersytetu Przyrodniczego w Lublinie:
 - a) dotyczy wszystkich efektów kształcenia w kategoriach wiedzy, umiejętności i kompetencji społecznych, określonych dla kierunku studiów;
 - b) przeprowadzana jest na wszystkich kierunkach kształcenia, poziomach i profilach studiów;

WERYFIKACJI OSIĄGNIĘCIA ZAKŁADANYCH EFEKTÓW KSZTAŁCENIA

- c) obejmuje wszystkich pracowników uczestniczących w procesie kształcenia na Wydziale Agrobioinżynierii, studentów i absolwentów.
2. Do elementów systemu weryfikacji efektów kształcenia określonych dla kierunku studiów zalicza się:
- a) weryfikację osiągnięcia zakładanych efektów kształcenia w odniesieniu do poszczególnych modułów/przedmiotów (i/lub ich form);
 - b) weryfikację osiągnięcia zakładanych efektów kształcenia przypisanych do praktyk studenckich;
 - c) weryfikację osiągnięcia zakładanych efektów kształcenia dla całego programu studiów określonych dla procesu dyplomowania;
 - d) weryfikację zakładanych efektów kształcenia dokonywaną przez absolwentów poszczególnych kierunków studiów, poziomów i profili kształcenia.
3. Przy weryfikacji efektów kształcenia przyjmuje się założenie, że uzyskanie pozytywnej oceny z egzaminu lub zaliczenia kończącego moduł/przedmiot (i/lub jego formę), pracy i egzaminu dyplomowego, a także praktyki studenckiej (ocena lub zaliczenie) potwierdza osiągnięcie wszystkich efektów kształcenia ustalonych dla wymienionych elementów procesu kształcenia.
4. Weryfikacja osiągnięcia efektów kształcenia dla kierunku studiów przeprowadzana jest w następujących etapach:
- a) weryfikacja dokonywana przez osoby prowadzące zajęcia z danego modułu/przedmiotu lub części modułu dla każdego studenta;
 - b) weryfikacja zbiorcza dokonywana przez nauczyciela akademickiego odpowiedzialnego za moduł/przedmiot;
 - c) weryfikacja efektów kształcenia objętych praktyką dokonywana przez opiekunów praktyk i osoby egzaminujące z praktyk;
 - d) weryfikacja zbiorcza dla kierunku i poziomu studiów dokonywana jest przez Radę Programową Kierunku i Wydziałową Komisję ds. Jakości Kształcenia;
 - e) weryfikacja zbiorcza dla kierunków studiów realizowanych na Wydziale Agrobioinżynierii dokonywana jest przez Wydziałową Komisję ds. Jakości Kształcenia
 - f) Rada Wydziału po zapoznaniu się z raportem przedstawionym przez dziekana dokonuje zbiorczego podsumowania osiągnięcia zakładanych efektów kształcenia opiniuje i zatwierdza przedstawiony raport.

WERYFIKACJI OSIĄGNIĘCIA ZAKŁADANYCH EFEKTÓW KSZTAŁCENIA

5. Metody weryfikacji efektów kształcenia określone są w następujący sposób:
- dla modułu/przedmiotu – dobierane są przez osoby odpowiedzialne za przygotowanie kart modułu/przedmiotu (odpowiedzialne za prowadzenie przedmiotu/modułu), w porozumieniu z osobami prowadzącymi poszczególne formy zajęć;
 - dla praktyk studenckich – wynikają z regulaminu praktyk określonych w Regulaminie Studiów Uniwersytetu Przyrodniczego w Lublinie oraz procedury realizacji praktyk zawodowych (WA-S7) przyjętej na Wydziale Agrobiotechnologii;
 - dla kierunku studiów: syntetyczną (ogólną) metodę weryfikacji osiągnięcia efektów kształcenia dla kierunku studiów stanowi praca dyplomowa oraz egzamin dyplomowy, których zasady przeprowadzania wynikają z ogólnych zasad dyplomowania przyjętych w Regulaminie Studiów w Uniwersytecie Przyrodniczym w Lublinie oraz procedurach obowiązujących na Wydziale Agrobiotechnologii (Procedura zasad dyplomowania – WA-S8 i Procedura oceny prac dyplomowych – W-S10) ;
 - zewnętrzną weryfikację efektów kształcenia w aspekcie ich zgodności z oczekiwaniami rynku pracy przeprowadzają absolwenci i pracodawcy w badaniach ankietowych zgodnie z procedurami B1-1.2 i B1-1.8 obowiązującymi w Systemie Zarządzania Jakością Kształcenia na Uniwersytecie Przyrodniczym w Lublinie.
6. Zasady weryfikacji efektów kształcenia uzyskiwanych w procesie kształcenia na poziomie modułu/przedmiotu (i/lub jego formy) oraz oceny stopnia osiągnięcia zakładanych efektów kształcenia przedstawia Załącznik WA-K3.1.
7. Zasady archiwizacji dokumentacji potwierdzającej osiągnięcie zakładanych efektów kształcenia na poziomie modułu/przedmiotu (i/lub jego formy) określa Załącznik WA-K3.2.

6. Tryb postępowania

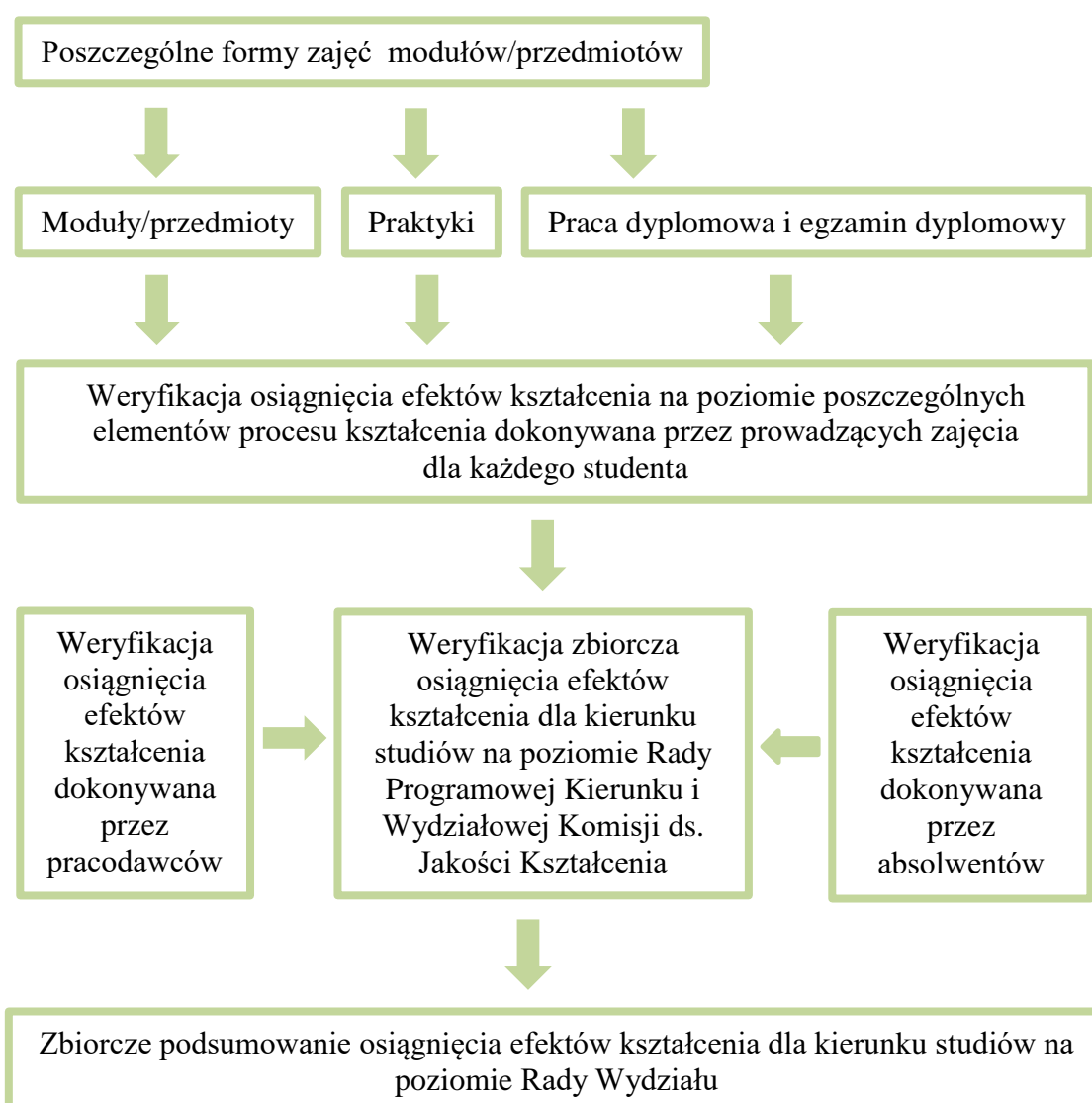
- Nauczyciel akademicki odpowiedzialny za moduł określa efekty kształcenia dla modułu/przedmiotu i sposoby weryfikacji ich osiągnięcia w karcie modułu, którą przygotowuje i składa zgodnie z Procedurą przygotowania modułów (WA-S2).
- Nauczyciel akademicki przekazuje studentom szczegółową informację o efektach kształcenia oraz warunkach i wymogach sprawdzania założonych efektów kształcenia, na pierwszych zajęciach z określonego modułu/części modułu.

WERYFIKACJI OSIĄGNIĘCIA ZAKŁADANYCH EFEKTÓW KSZTAŁCENIA

3. Nauczyciel akademicki prowadzi bieżącą analizę osiągniętych przez studentów efektów kształcenia w oparciu o wytwory prac studentów w czasie trwania i po zakończeniu realizacji modułu/części modułu.
4. Nauczyciel odpowiedzialny za moduł w porozumieniu ze starostą roku po zakończeniu zajęć przeprowadza wśród studentów ankietę ewaluacyjną stanowiącą anonimową opinię studentów na temat efektów kształcenia w przedmiocie (Załącznik nr WA-K3.3) i niezwłocznie przekazuje właściwej Radzie Programowej.
5. Nauczyciel akademicki odpowiedzialny za moduł/przedmiot przed rozpoczęciem sesji egzaminacyjnej przygotowuje pytania pozwalające na weryfikację osiągnięcia przez studentów wszystkich założonych efektów kształcenia dla modułu przedstawionych w karcie modułu.
6. W trakcie sesji egzaminacyjnej nauczyciel akademicki odpowiedzialny za moduł przeprowadza ocenę stopnia osiągnięcia zakładanych efektów kształcenia dla każdego studenta (zgodnie z Załącznikiem nr WA-K3.1), wypełnia protokoły egzaminacyjne i przekazuje je do Dziekanatu nie później niż 7 dni po zakończeniu egzaminu lub zaliczenia.
7. Osoba odpowiedzialna za moduł prowadzi archiwizację dokumentów potwierdzających osiągnięcie zakładanych efektów kształcenia zgodnie z załącznikiem nr WA-K3.2.
9. Rada Programowa właściwa dla kierunku przeprowadza weryfikację osiągniętych efektów kształcenia w danym roku akademickim dla losowo wybranych modułów (nie mniej niż 25% modułów) oraz modułów wskazanych przez prodziekana lub studentów. Ponadto dokonuje analizy ankiety przeprowadzonej wśród studentów i sporządza sprawozdanie Załącznik nr WA-K3.5) które przekazuje Wydziałowej Komisji ds. Jakości Kształcenia w terminie do 20 lipca.
10. Rada Programowa organizuje raz w roku „Dzień Kierunku”, na którym są przedstawiane problemy dotyczące m. in. doskonalenia jakości kształcenia oraz wymiana poglądów i opinii z interesariuszami wewnętrznymi i zewnętrznymi w zakresie doskonalenia efektów kształcenia, ich modyfikacji w celu dostosowania do potrzeb rynku pracy, a także sposobów ich weryfikacji. Ponadto omawiane są inne problemów związane z realizacją procesu dydaktycznego na danym kierunku.
11. Dni Kierunku są ustalane przez Radę Wydziału Agrobiotechnologii w formie uchwały.
12. Jeśli zachodzi konieczność zmiany efektów kształcenia Rada Programowa przygotowuje wniosek dotyczący ich modyfikacji lub zmiany metod ich weryfikacji załącznikiem WA-K4.2 Procedury WA-K4. Wniosek przekazuje osobie odpowiedzialnej za moduł.

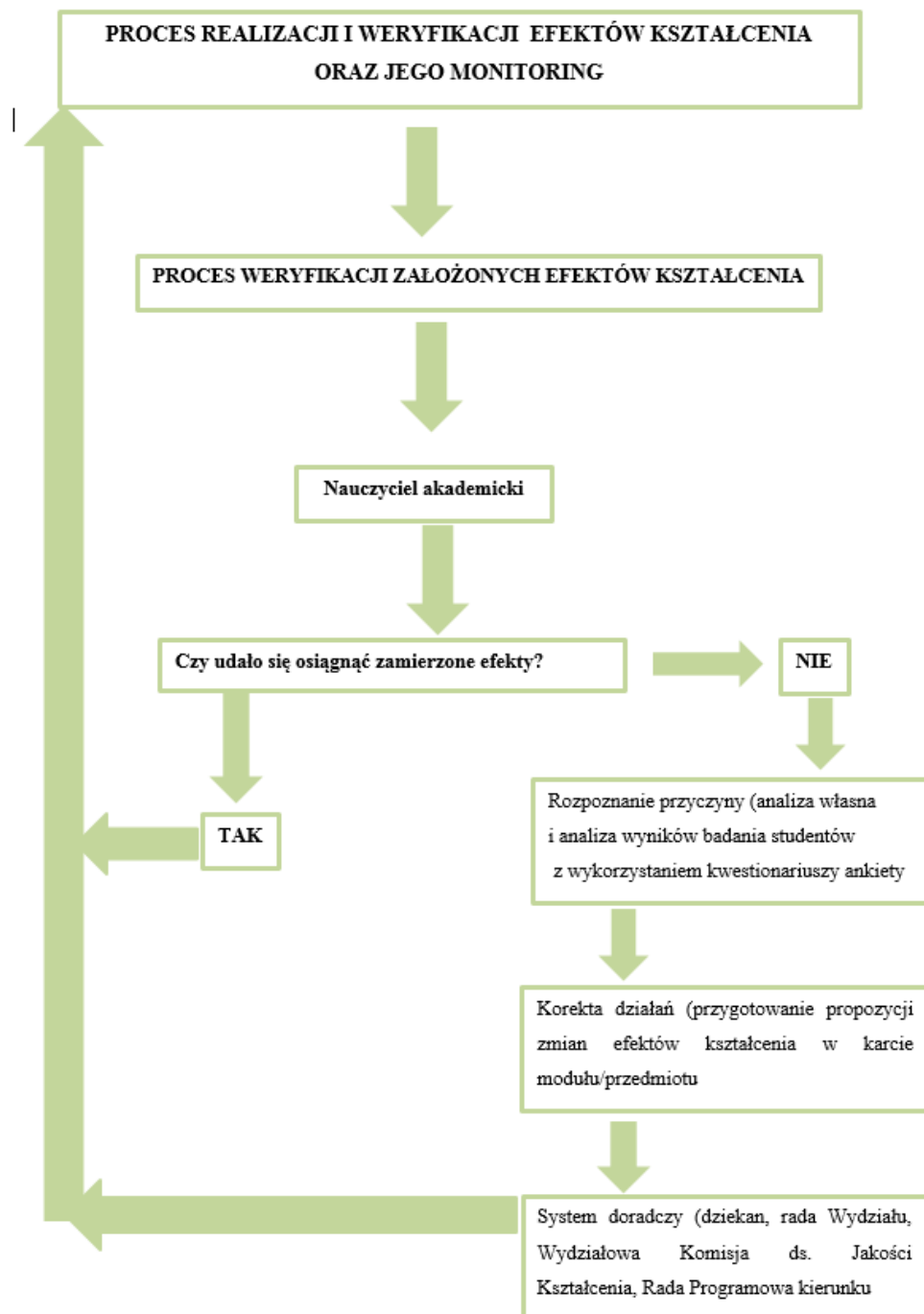
WERYFIKACJI OSIĄGNIĘCIA ZAKŁADANYCH EFEKTÓW KSZTAŁCENIA

13. Wydziała Komisja ds. Jakości Kształcenia zapoznaje się ze sprawozdaniami przedłożonymi przez Rady Programowe, wynikami ankiet ewaluacyjnych przeprowadzonych na Wydziale Agrobioinżynierii oraz opiniami interesariuszy wewnętrznych i zewnętrznych, formułuje opinie i przedstawia je Dziekanowi Wydziału Agrobioinżynierii w terminie do 10 września.
14. Dziekan na najbliższym posiedzeniu Rady Wydziału przedstawia raport o oceny realizacji zakładanych efektów kształcenia na kierunkach realizowanych na Wydziale Agrobioinżynierii. Rada Wydziału po zapoznaniu się z raportem opiniuje go i zatwierdza w głosowaniu jawnym.
15. Po zatwierdzeniu raport jest archiwizowany przez okres 5 lat przez Kierownika Dziekanatu Wydziału Agrobioinżynierii

WERYFIKACJI OSIĄGNIĘCIA ZAKŁADANYCH EFEKTÓW KSZTAŁCENIA**7. Graficzny opis procedury****7.1.****OGÓLNY SCHEMAT SYSTEMU WERYFIKACJI EFEKTÓW KSZTAŁCENIA DLA KIERUNKU STUDIÓW REALIZOWANEGO NA WYDZIALE AGROBIOINŻYNIERII UNIwersytetu PRZYRODNICZEGO W LUBLINIE**

WERYFIKACJI OSIĄGNIĘCIA ZAKŁADANYCH EFEKTÓW KSZTAŁCENIA

7.2.

SCHEMAT SPOSOBU WERYFIKOWANIA EFEKTÓW KSZTAŁCENIA OSIĄGANÝCH PRZEZ STUDENTÓW W ZAKRESIE WIEDZY, UMIEJĘTNOŚCI I KOMPETENCJI SPOŁECZNYCH

WERYFIKACJI OSIĄGNIĘCIA ZAKŁADANYCH EFEKTÓW KSZTAŁCENIA**8. Załączniki**

1. *Zasady weryfikacji efektów kształcenia uzyskiwanych w procesie kształcenia na poziomie modułu/przedmiotu oraz oceny stopnia osiągnięcia zakładanych efektów kształcenia (Załącznik nr WA-K3.1)*
2. *Zasady archiwizacji dokumentów potwierdzających osiągnięcie założonych efektów kształcenia na Wydziale Agrobioinżynierii Uniwersytetu Przyrodniczego w Lublinie (Załącznik nr WA-K3.2)*
3. *Sprawozdanie z weryfikacji ogólnego rozkładu ocen oraz osiągniętych efektów kształcenia (Załącznik nr WA-K3.3)*
4. *Sprawozdanie Rady Programowej Kierunku (Załącznik nr WA-K3.4)*
5. *Karta ankiety ewaluacyjnej dotycząca efektów kształcenia z modułu/ przedmiotu (Załącznik nr WA-K3.4)*

9. Dokumenty związane:

1. *Uchwała nr Senatu UP w Lublinie nr 43/2012-2013 z dnia 22 lutego 2013 r. w sprawie nowelizacji wewnętrznego systemu zarządzania jakością kształcenia w Uniwersytecie Przyrodniczym w Lublinie*
2. *Uchwała Senatu UP w Lublinie nr 82/2011-2012 z dnia 25 maja 2012 r. w sprawie przyjęcia Regulaminu Studiów Uniwersytetu Przyrodniczego w Lublinie*
3. *Uchwała Senatu UP w Lublinie nr 50/2012-2013 z dnia 22.03.2013 w sprawie wprowadzenia zmian do Regulaminu Studiów Uniwersytetu Przyrodniczego w Lublinie*
4. *Regulamin Studiów Uniwersytetu Przyrodniczego w Lublinie*
5. *Procedura realizacji praktyki dyplomowej (WA-S7)*
6. *Procedura zasady dyplomowania (WA-S8)*
7. *Procedura oceny prac dyplomowych (WA-S10)*
8. *Procedura przygotowania modułów (WA-S2)*
9. *Procedura modyfikacji planów i /lub programów studiów (WA-K4)*
10. *Ustawa prawo o szkolnictwie wyższym z dnia 27 lipca 2005 r. (Dz. U. nr 164, poz. 1365 z późn. zm.)*
11. *Rozporządzenie Ministra Nauki i Szkolnictwa Wyższego z dnia 3 października 2014 r. w sprawie warunków prowadzenia studiów na określonym kierunku i poziomie kształcenia (Dz. U. 2014, poz. 1370)Ustawa z dnia 27 lipca 2005 r. Prawo o szkolnictwie wyższym (Dz. U. z 2012 r., poz. 572)*
12. *Rozporządzenie Ministra Nauki i Szkolnictwa Wyższego w sprawie warunków oceny programowej i oceny instytucjonalnej z dnia 29 września 2011 r. (Dz. U. z 2011 r., Nr 207, poz. 1232)*

ZASADY WERYFIKACJI EFEKTÓW KSZTAŁCENIA UZYSKIWANYCH W PROCESIE KSZTAŁCENIA NA POZIOMIE MODUŁU/PRZEDMIOTU ORAZ OCENY STOPNIA OSIĄGNIĘCIA ZAKŁADANYCH EFEKTÓW KSZTAŁCENIA

1. Sposoby weryfikacji efektów kształcenia.

Sposoby weryfikacji efektów kształcenia założonych w poszczególnych modułach określone są w kartach modułów.

Zaleca się stosowanie poniższego ramowego systemu oceny studentów:

- a) **przedmioty kończące się zaliczeniem/egzaminem** – zaliczenie/egzamin może mieć formę pisemną lub ustną. O formie egzaminu oraz sposobie zaliczenia prowadzący ma obowiązek poinformować studentów w trakcie pierwszych zajęć z modułu/przedmiotu.

W przypadku formy ustnej egzaminu/zaliczenia egzaminator jest zobowiązany do prowadzenia ewidencji według wzoru:

Rok akademicki			
Nazwa i kod przedmiot/moduł			
Kierunek studiów			
Forma studiów / poziom studiów			
Rok i semestr studiów dla kierunku			
Odpowiedzialny za przedmiot			
Jednostka organizacyjna			
Data			
L.p.	Nazwisko i imię studenta/nr albumu	Nr/lub treść pytania	Ocena
1.	1.	1.
		2.	2.
	
		Ocena końcowa
Podpis			

- b) **do uzyskania oceny pozytywnej koniecznym jest, aby student** posiadał wszystkie efekty kształcenia (wiedzę, umiejętności) zawarte w module – w stopniu co najmniej dostatecznym oraz kompetencje społeczne.
- c) **oceniając osiągnięcia efektów kształcenia studentów niepełnosprawnych**, należy uwzględnić wszelkie obiektywne uwarunkowania związane z charakterem i stopniem danej

niepełnosprawności i w maksymalnym stopniu ułatwić studentowi niepełnosprawnemu możliwość poddania się obiektywnej weryfikacji, tak, aby niepełnosprawność nie rzutowała na wystawiane oceny, a jednocześnie osiągnięte efekty kształcenia zostały zweryfikowane w sposób prawidłowy. Przykładowe formy mające na celu ułatwić studentowi niepełnosprawnemu możliwość poddania się obiektywnej weryfikacji może stanowić np. odpowiednie wydłużenie dla danej osoby czasu zaliczenia/egzaminu, czy wydrukowanie pytań większą czcionką

2. Kryteria stosowane przy ocenie zaliczenia /egzaminów i prac kontrolnych.

- a) **kryteria te określa prowadzący** (odpowiedzialny za moduł) i przedstawia studentom w trakcie pierwszych zajęć. Przy ocenie końcowej zaleca się stosowanie poniższych wartości:

Ocena	Uzyskany procent sumy punktów oceniających stopień wymaganej wiedzy/umiejętności
Niedostateczny (2,0)	<51%
Dostateczny (3,0)	51%-60%
Dostateczny plus (3+)	61%-70%
Dobry (4,0)	71%-80%
Dobry plus (4+)	81%-90%
Bardzo dobry (5,0)	91%-100%

lub

kryteria oceny ustala odpowiedzialny za moduł i umieszcza w opisie modułu

- b) w przypadku braku uzyskania przez 30% studentów (we wszystkich terminach egzaminów i zaliczeń) zakładanych efektów w modułach (30% ocen niedostatecznych) osoba odpowiadająca za moduł

2. Dopuszcza się inne sposoby/ źródła weryfikowania efektów kształcenia, m.in:

- ankieta zajęć dydaktycznych,
- hospitacje zajęć
- ankieta praktyk/ zakładu (wzór ankiety)
- karta nauczyciela
- informacje uzyskane np.: od interesariuszy, konsultacje z podmiotami, otwarte zebranie społeczności, rozmowy korytarzowe
- roczna ocena efektów kształcenia zawarta w Raporcie Wydziałowej Komisji ds. Jakości Kształcenia.

**ZASADY ARCHIWIZACJI DOKUMENTÓW POTWIERDZAJĄCYCH
OSIĄGNIĘCIE ZAŁOŻONYCH EFEKTÓW KSZTAŁCENIA NA
WYDZIALE AGROBIOINŻYNIERII UNIwersYTETU
PRZYRODNICZEGO W LUBLINIE**

1. Nauczyciel akademicki prowadzący zajęcia dydaktyczne na Agrobiologii Uniwersytetu Przyrodniczego w Lublinie zobowiązany jest do gromadzenia i archiwizowania dokumentacji dydaktycznej potwierdzającej osiągnięcie założonych dla danego przedmiotu efektów kształcenia.
2. Za dokumentację podlegającą archiwizacji uważa się :
 - papierową lub cyfrową wersję prac weryfikujących stopień osiągnięcia przez studentów założonych dla danego przedmiotu efektów kształcenia,
 - arkusze oceny efektów kształcenia i form zajęć z przedmiotu,
 - protokoły zaliczenia przedmiotu.
3. Wszystkie prace studentów i dokumenty potwierdzające uzyskanie końcowej oceny za przedmiot (egzaminy, zaliczenia końcowe) powinny być przechowywane przez nauczyciela akademickiego odpowiedzialnego za przedmiot przez okres jednego semestru po zakończeniu zajęć a następnie zarchiwizowane.
4. Archiwizacji podlegają prace studentów – po 2 dla każdej uzyskanej oceny oraz dokumenty potwierdzające uzyskanie końcowej oceny za przedmiot (egzaminy, zaliczenia końcowe).
5. Dokumentacja powinna być archiwizowana przez okres nie krótszy niż rok po zakończenia cyklu kształcenia.
6. Archiwizowana dokumentacja powinna być opisana w następujący sposób:

Rok akademicki	
Nazwa i kod przedmiot/moduł	
Kierunek studiów	
Forma studiów / poziom studiów	
Rok i semestr studiów dla kierunku	
Odpowiedzialny za przedmiot	
Jednostka organizacyjna	

7. Kierownik jednostki organizacyjnej w której zatrudniony jest nauczyciel akademicki odpowiedzialny za przedmiot, nadzoruje sposób archiwizowania dokumentacji, wskazuje miejsce jej przechowywania i na polecenie Dziekana udostępnia ją osobom upoważnionym.

SPRAWOZDANIE Z WERYFIKACJI OGÓLNEGO ROZKŁADU OCEN ORAZ OSIĄGNIĘTYCH EFEKTÓW KSZTAŁCENIA

Rok akademicki	
Nazwa i kod moduł/przedmiotu	
Kierunek studiów	
Forma studiów / poziom studiów	
Rok i semestr studiów dla kierunku	
Odpowiedzialny za przedmiot	
Jednostka organizacyjna	

Rozkład ocen						
Ocena	I termin		II termin		III termin	
	Liczba	%	Liczba	%	Liczba	%
5,0						
4,5						
4,5						
3,5						
3,0						
2,0						
Razem		100		100		100

Analiza i ocena rozkładu ocen:

.....

.....

.....

.....

.....

Jako osoba odpowiedzialna z przedmiot po dokonanej weryfikacji osiągniętych efektów kształcenia oraz rozkładu ocen stwierdzam (odpowiednie zakreślić i wypełnić):

1.

Brak konieczności zmian w zakresie prowadzenia zajęć w kolejnym cyklu.

Uzasadnienie:

.....
.....

2.

Konieczność zmian w zakresie prowadzenia zajęć w kolejnym cyklu w odniesieniu do:

a. zawartości merytorycznej przedstawianego materiału

Uzasadnienie:

.....
.....

b. formy i sposobu prowadzenia zajęć

Uzasadnienie:

.....
.....

c. formy i sposobu przeprowadzania zaliczeń cząstkowych,

Uzasadnienie:

.....
.....

d. formy i sposobu przeprowadzania zaliczenia końcowego

Uzasadnienie:

.....

e. innych kwestii związanych z prowadzonym modułem/ przedmiotem

Uzasadnienie:

.....
.....

3.

Konieczność zmian efektów kształcenia przypisanych do modułu w kolejnym cyklu

Uzasadnienie:

.....
.....

WERYFIKACJA EFEKTÓW KSZTAŁCENIA – zestawienie propozycji zmian					
Obszarowe	Kierunkowe	Przedmiotowe	Sposób weryfikacji	Dokumentacja	Propozycja zmian w następnym cyklu
<i>symbol efektu</i>	<i>symbol efektu</i>	<i>nazwa efektu</i>	<i>np. egzamin testowy, kolokwium, obserwacja aktywności opis</i>	<i>np. prace pisemne, lista pytań testowych, karty wyników, lista obecności i aktywności</i>	<i>opis</i>

.....
 Podpis nauczyciela akademickiego
 odpowiedzialnego za moduł/przedmiot

SPRAWOZDANIE RADY PROGRAMOWEJ KIERUNKU
DOTYCZĄCE WERYFIKACJI EFEKTÓW KSZTAŁCENIA OSIĄGNIĘTYCH PRZEZ STUDENTÓW W ROKU
AKADEMICKIM W ROKU AKADEMICKIM W SEMESTRZE ZIMOWYM/LETNIM

WERYFIKACJA OSIĄGNIĘCIA EFEKTÓW KSZTAŁCENIA											
Kod efektu kierunkowego	Nazwa przedmiotu	Kod przedmiotu	Rok studiów/semestr	Poziom kształcenia i forma	Odpowiedzialny za przedmiot	Jednostka realizująca moduł	Liczba studentów		Przyczyny trudności w osiągnięciu/nieosiągnięciu efektów	Proponowane działania naprawcze	
							Ogółem	którzy nie zaliczyli przedmiotu			
								liczbowo			%

Analiza i ocena:

.....

.....

.....

ZESTAWIENIE EFEKTÓW KSZTAŁCENIA REKOMENDOWANYCH DO ZMIANY

Kod efektu kierunkowego	Nazwa przedmiotu	Kod przedmiotu	Rok studiów/semestr	Poziom kształcenia i forma	Efekt przedmiotowy	
					Aktualny	Zmiana
<i>symbol efektu</i>	<i>symbol efektu</i>				<i>Opis efektu</i>	<i>Opis efektu</i>

Lublin, dd.mm.rr

Podpis Przewodniczącego Rady Programowej

KARTA ANKIETY EWALUACYJNEJ DOTYCZY EFEKTÓW KSZTAŁCENIA MODUŁU/ PRZEDMIOTU

Prosimy Panią/Pana o wypełnienie, ankieta jest anonimowa, jej celem jest zgromadzenie opinii studentów na temat efektów kształcenia dla danego kierunku. Opinie te będą poddane analizie, której wnioski posłużą do podnoszenia jakości kształcenia na Wydziale Agrobiotechnologii Uniwersytetu Przyrodniczego w Lublinie

Rok akademicki	
Kierunek studiów	
Forma studiów / poziom studiów	
Rok i semestr studiów dla kierunku	

Opinia studenta dotycząca efektów przedmiotowych

Lp.	Wyszczególnienie	Tak	Nie
1.	Czy prowadzący zajęcia zapoznali Państwa z efektami kształcenia z zakresu wiedzy, umiejętności i kompetencji dla danego modułu i wskazali dostępne dla studentów źródło informacji o efektach kształcenia?		
2.	Czy prowadzący zajęcia przedstawili Państwu metody weryfikacji efektów kształcenia (egzamininy, zaliczenia, kolokwia, prace pisemne, projekty, prezentacje itp.)		
3.	Czy prowadzący przedstawili kryteria dotyczące osiągnięcia efektów kształcenia?		
4.	Czy możliwe jest przez Państwa osiągnięcie zakładanych efektów kształcenia dla modułów i czy znane są Państwu metody ich weryfikacji?		
5.	Czy zdaniem Państwa należy dokonać zmian efektów kierunkowych lub modułowych (jeżeli zaznaczono Tak to na drugiej stronie formularza wpisać nazwy modułów oraz nazwy efektów które powinny być zmienione)		

Lp.	Wyszczególnienie	Zdecydowanie tak	Raczej tak	Raczej nie	Zdecydowanie nie	Nie mam zdania
1.	Czy zakładane efekty kształcenia są dla Państwa zrozumiałe?					
2.	Czy Państwa zdaniem treści programowe modułów pozwalają na osiągnięcie wszystkich założonych efektów modułowych?					
	Czy wg Państwa treści programowe modułów pozwalają na osiągnięcie zakładanych efektów kierunkowych?					
	Czy uważają Państwo, że aktywnie uczestniczyli w zajęciach?					
3.	W którym module Państwa zdaniem efekty kształcenia są niezrozumiałe lub trudne do osiągnięcia (wypisać moduły):					
w zakresie wiedzy:						
w zakresie umiejętności:						
w zakresie kompetencji społecznych:						

*- właściwą odpowiedź zaznaczyć znakiem X