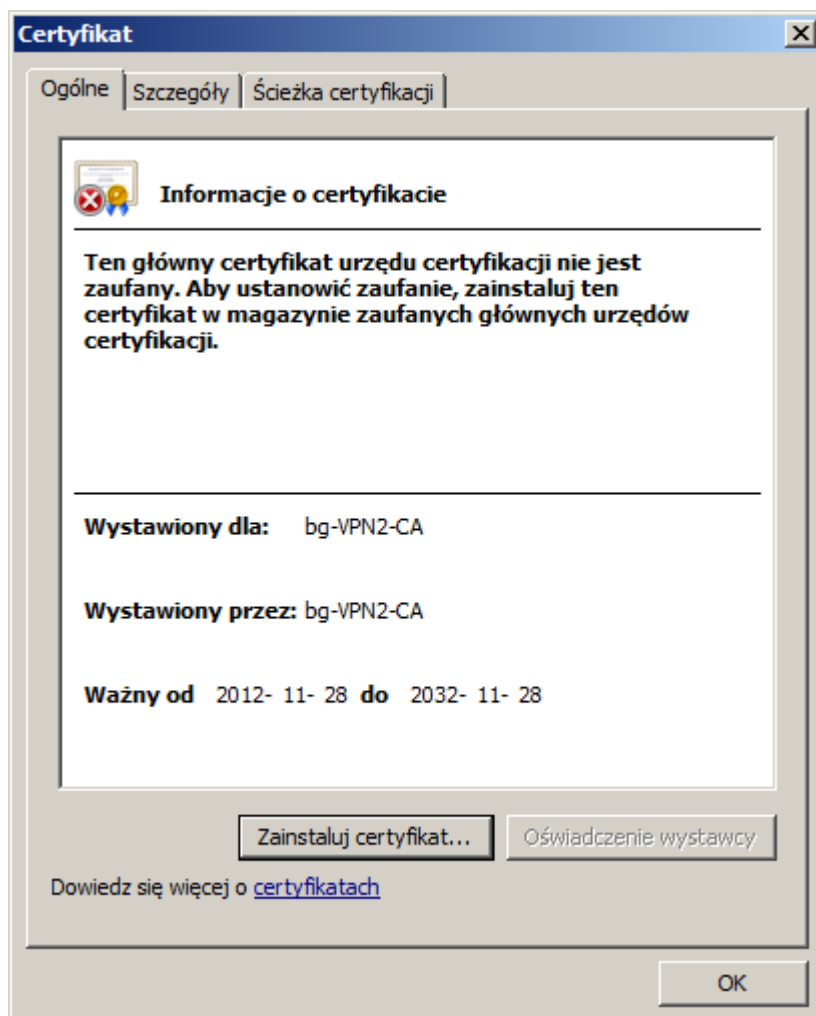
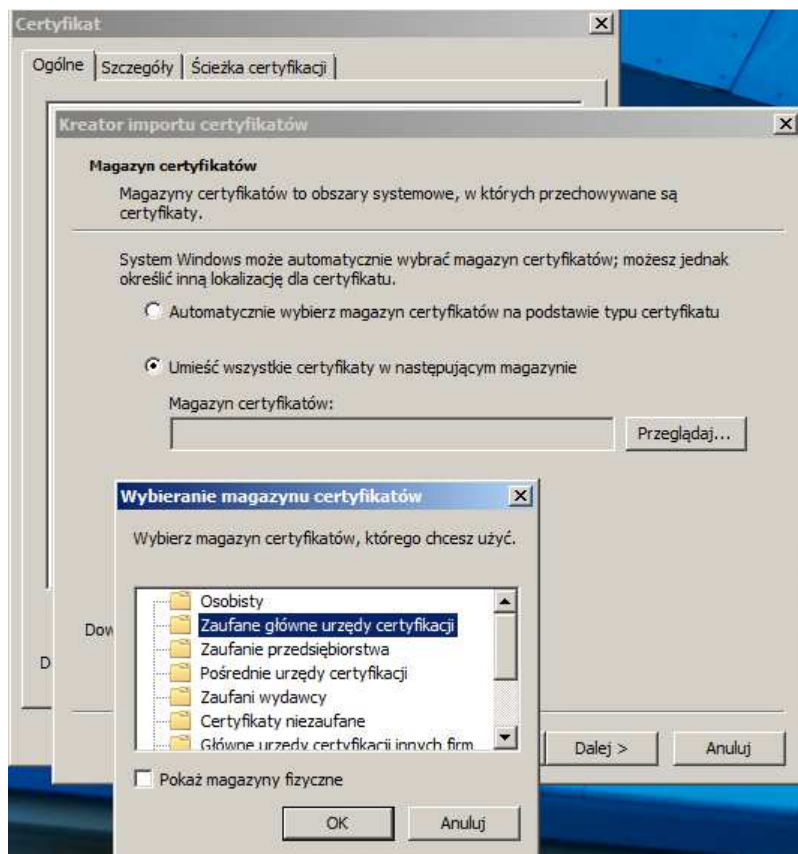


Poniższą procedurę stosujemy jednorazowo przy pierwszym logowaniu do bibliotecznej sieci WiFi.

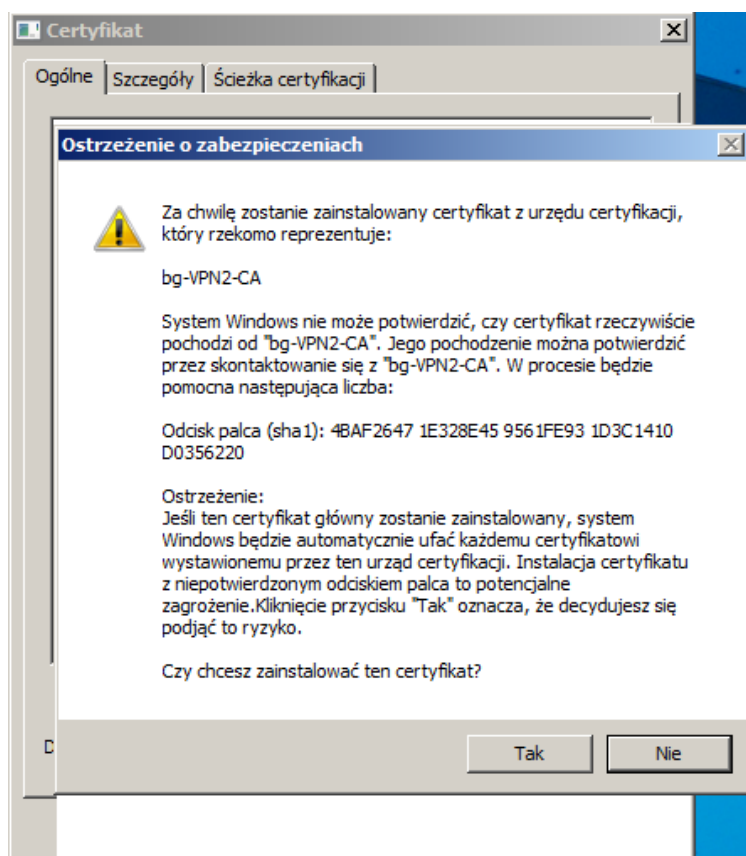
1. Pobieramy i zapisujemy w urządzeniu, plik z certyfikatem (cert.cer)
2. Klikamy dwukrotnie na pobranym pliku i wybieramy „Zainstaluj certyfikat”



3. W wyświetlonym kreatorze klikamy „Dalej” a następnie wybieramy opcje:
  - Umieść certyfikaty w następującym magazynie
  - Klikamy Przeglądaj i wybieramy „Zaufane główne urzędy certyfikacji”
  - Zatwierdzamy klikając „OK”
  - Kończymy kreator klikając „Dalej” i „Zakończ”



4. Może pojawić się monit o potwierdzenie instalacji certyfikatu. Proszę sprawdzić czy informacje zgadzają się z pokazanymi na obrazie poniżej i kliknąć „Tak”



5. Łączymy się z siecią o nazwie „bg”. W oknie do logowania podajemy numer legitymacji lub karty biblioteczej oraz numer PESEL.